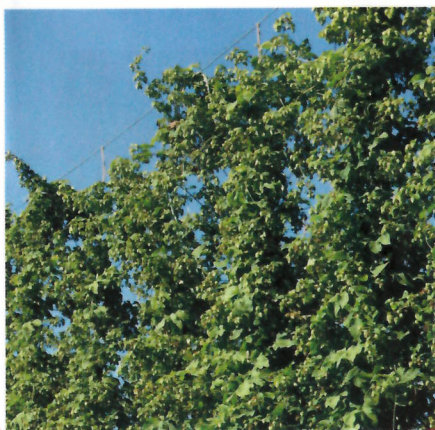




## Soutenez un projet de Houf : du Houblon made in Vallée de Chevreuse !

Jeune agriculteur, Johann Laskowski se lance dans la culture de houblon en production biologique, la première en Île-de-France, sous la marque « La Houf ! la Houblonnière Francilienne ». Il a trouvé pour cela des terres accueillantes à la ferme des Clos à Bonnelles. Son activité vient ainsi compléter la diversification de l'exploitation agricole engagée par Pascal Valois depuis l'année dernière. Johann fournira les micro-brasseries artisanales du Parc, comme la célèbre Volcelest, et plus largement celles de l'ensemble de la région. Pour soutenir son installation, une campagne de financement participatif débute en avril sur la plateforme kisskissbankbank. La collecte lui permettra de poursuivre ses investissements matériels indispensables au démarrage de la production !

[facebook.com/lahoufidf](https://www.facebook.com/lahoufidf)



## Un nom pour un oui à la monnaie locale

Depuis fin mars et jusqu'au 17 avril, vous pouvez voter pour donner un joli nom à notre future monnaie locale. Depuis le lancement officiel du projet il y a plus d'un an, environ 200 propositions ont été faites. Nous voici donc à l'heure du choix de son patronyme en attendant sa mise en circulation. Contribuez et parlez-en autour de vous ! Le vote se déroule en ligne : <http://monnaie-vallee-chevreuse.fr/>



## A l'école de l'eau

Douze élus ont suivi au cours de l'année 2016 des journées de sensibilisation sur l'eau organisées par le Parc et l'Agence de l'Eau Seine Normandie. Alternant théorie, pratique, ateliers et découvertes du patrimoine local de l'eau, ils ont pu ainsi compléter leurs connaissances. Ils pourront aussi mobiliser ces ressources pour ensuite au quotidien faire les bons choix et développer des projets compatibles avec la qualité des milieux aquatiques. Une expérience très utile au dire de tous les participants.



## Conférence et expo sur les crues 2016

Un an après les crues exceptionnelles qui ont durement touché notre territoire, l'Union des Amis du Parc propose de revenir sur ces événements à la lumière de différents retours d'expérience. Elle organise le samedi 13 mai une conférence-débat intitulée *Crues et inondations : les comprendre pour mieux les prévenir*. (de 16 heures à 18h30 au Domaine de Coubertin, 78470 Saint-Rémy-lès-Chevreuse) [presidente@amis-parc-chevreuse.org](mailto:presidente@amis-parc-chevreuse.org) 06 88 90 89 74 Et d'avril à mai dans la cour du château de la Madeleine, une exposition autour des photos transmises par les habitants reviendra elle aussi sur ce phénomène exceptionnel en apportant à la fois des explications et des solutions pour limiter à l'avenir les conséquences de ces épisodes extrêmes. Entrée libre aux horaires d'ouverture.